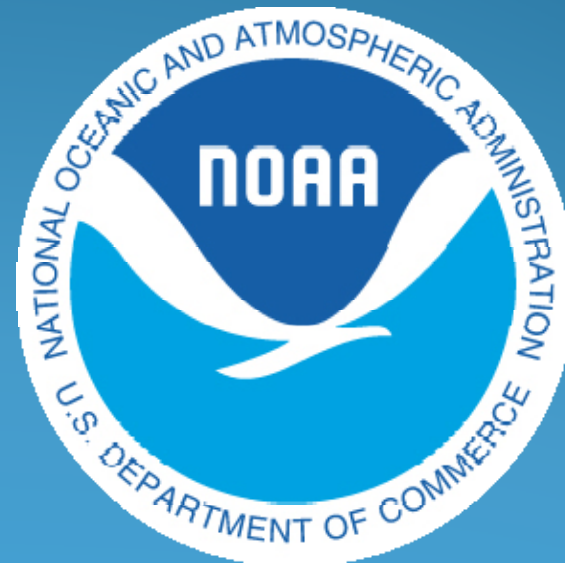
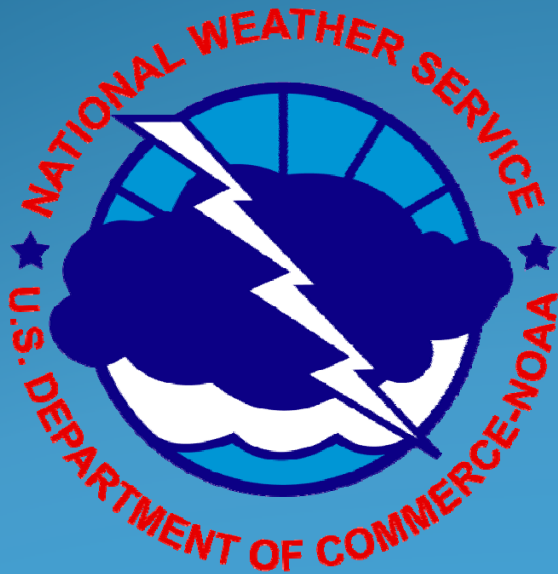


Programa Tsunami Ready

Christa G. von Hillebrandt-Andrade
Programa de Alerta de Tsunamis del Caribe
NOAA-SNM



Aguada, 12 de Marzo de 2010



Misión

Servicio Nacional Meteorología

“...provee pronósticos y alertas para los Estados Unidos y sus territorios, aguas adyacentes y áreas oceánicas para la protección de vida y propiedad...”

Tsunami Ready

Cuando segundos cuentan, comunidades Tsunami Ready están preparados



¿En qué consiste el Programa TsunamiReady?

- Programa de reconocimiento del Servicio Nacional de Meteorología que promueve la preparación ante el riesgo de un tsunami.
- Es parte del programa StormReady
- Esfuerzo colaborativo que envuelve los oficiales de manejo de emergencias a nivel federal, estatal, local, y a la ciudadanía.
- En Puerto Rico NOAA ha otorgado fondos a la RSPR para facilitar que los municipios puedan lograr la designación de TsunamiReady



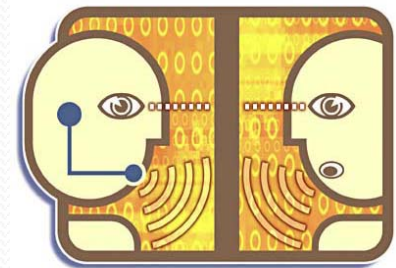
Objetivos TsunamiReady

- Crear unos criterios básicos que sirvan como guía para que las comunidades estén preparadas para un tsunami.
- Difundir y aumentar el conocimiento sobre los riesgos que representa un tsunami.
- Mejorar los planes de una comunidad ante la eventualidad de un tsunami.
- Asegurar uniformidad en los materiales educativos que se utilizan como respuesta a un tsunami.
- Reconocer las comunidades que han adoptado las guías TsunamiReady.



Beneficios de ser TsunamiReady

- La comunidad está mejor preparada.
- Aumentan las relaciones entre la comunidad y los expertos sobre tsunamis.
- Identifican las necesidades de preparación en una comunidad.
- Se celebran foros educativos.
- Fortalece la infraestructura municipal.
- Mejora la imagen del municipio



¿Cómo una comunidad se torna TsunamiReady?

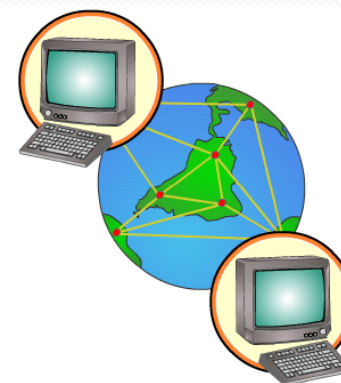
- Estableciendo un punto focal de aviso de tsunami en la comunidad
 - Facilidades operacionales los 24 horas al día que puedan recibir y diseminar los mensajes de alerta de tsunamis.
 - P. Ej. Policía Municipal, OMME
- Centro de Operación de Emergencias (COE)

Punto Focal de Tsunamis en Ponce



¿Cómo una comunidad se torna TsunamiReady?

- Sistemas para recibir mensajes de alerta de tsunamis*
 - EMWIN-satélite o internet
 - TV (mensajes EAS)
 - Radio NOAA
 - FAX
 - Teléfono
 - Radio comercial (mensajes EAS)~
 - Radio frecuencia
 - Internet-California Integrated Seismic Network Display
 - Internet-Sistema Broadcast RSPR
 - Suscripción a alertas por correo electrónico (<http://tsunami.gov> y/o <http://redsismica.uprm.edu>)



*La cantidad de sistemas requeridos depende del número de la población en la zona de peligro.

¿Cómo una comunidad se torna

TsunamiReady?

- Sistemas para diseminar mensajes de alerta de Tsunami *
 - Radio comercial~
 - Radio NOAA en edificios públicos o puntos críticos en la comunidad
 - Sirenas fijas
 - Sirenas móviles
 - Árbol de llamadas
 - Otros sistemas específicos a la comunidad
 - Radio aficionados

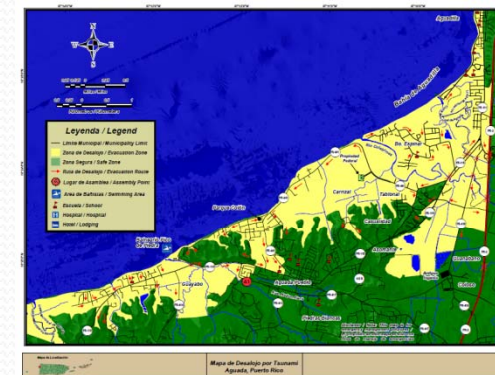


~ Necesita establecer un acuerdo firmado con la radio emisora

•La cantidad de sistemas requeridos depende del número de la población en la zona de peligro.

¿Cómo una comunidad se torna TsunamiReady?

- Aumentar la Preparación en la Comunidad
 - Actividades educativas para el personal gubernamental y comunidad
 - Tener un mapa de desalojo
 - Designar áreas seguras
 - Establecer rutas de desalojo
 - Instalar rótulos de tsunamis
 - Proveer material escrito a la ciudadanía
 - Realizar simulacros
- Escuelas:
 - Motivar a que se implante un currículo educativo sobre tsunami
 - Realizar simulacros
 - Proveer material educativo



¿Cómo una comunidad se torna

TsunamiReady?



- Requisitos Administrativos
 - Desarrollar plan formal de operaciones para tsunami
 - Visita de oficiales de manejo de emergencias a las oficinas del Servicio Nacional de Meteorología
 - Visita del personal del SNM a la comunidad por lo menos una vez cada dos años



Procedimiento de Reconocimiento

TsunamiReady

- La comunidad solicita ser reconocida como TsunamiReady al SNM completando un formulario que está disponible en línea (<http://www.tsunamiready.noaa.gov/ts-apply.htm>). **Necesita ser completado antes del 19 de Marzo.**
- El comité local de TsunamiReady (Mojica, von Hillebrandt , Trabal y Huérfano)
 - Evalúa la solicitud.
 - Visita a la comunidad y verifica que cumplan con los requisitos.
 - De no cumplir con ellos, les sugiere cambios para que puedan lograrlo.
 - **Visita de Aguada programada para el 19 de Marzo de 2010**
- Una vez se cumple con los requisitos, se lleva a cabo una ceremonia de **reconocimiento**, se prepara un comunicado de prensa y se celebra una conferencia de prensa en la comunidad.

Las comunidades reconocidas reciben:

- Reconocimiento como TsunamiReady por 3 años.
- Dos letreros TsunamiReady de la NOAA y dos de la RSPR.
- Autorización para utilizar el logo TsunamiReady.
- Pegatines para los carros oficiales de OMME
- Formar parte de la lista de comunidades TsunamiReady en todas las páginas de la NOAA en el internet.



Carolina es un Municipio

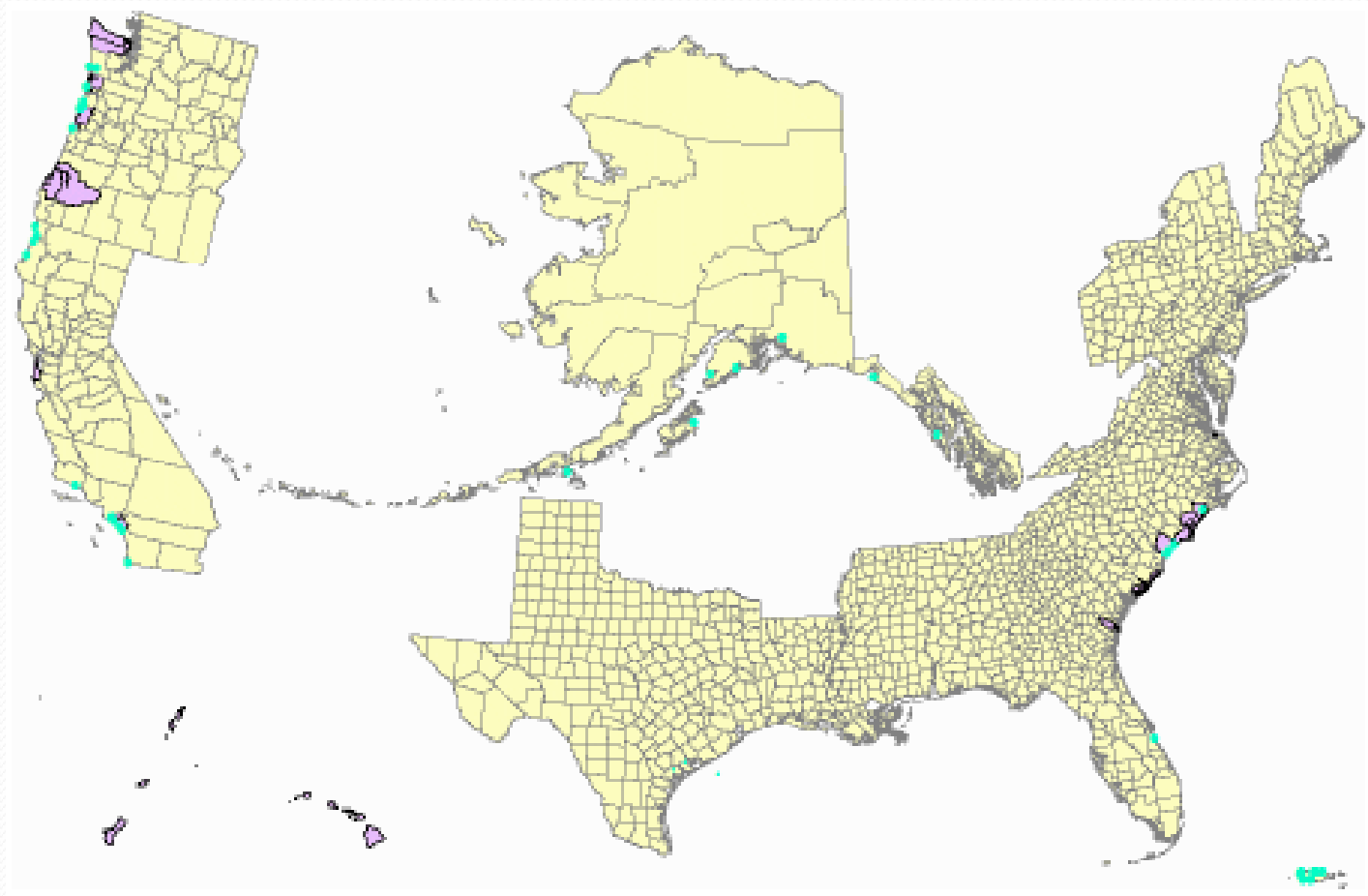
TsunamiReady

Está entrando en una zona de peligro de Tsunami
En caso de un Terremoto fuerte o
Aviso de Tsunami
Muévase Inmediatamente a
un Lugar Alto o Aléjese de la Costa

Logos of NOAA, RSPR, and other organizations.



Al 6 de marzo de 2010 existen 74 comunidades TsunamiReady en 13 Estados y Territorios de EU



Municipios TsunamiReady en Puerto Rico

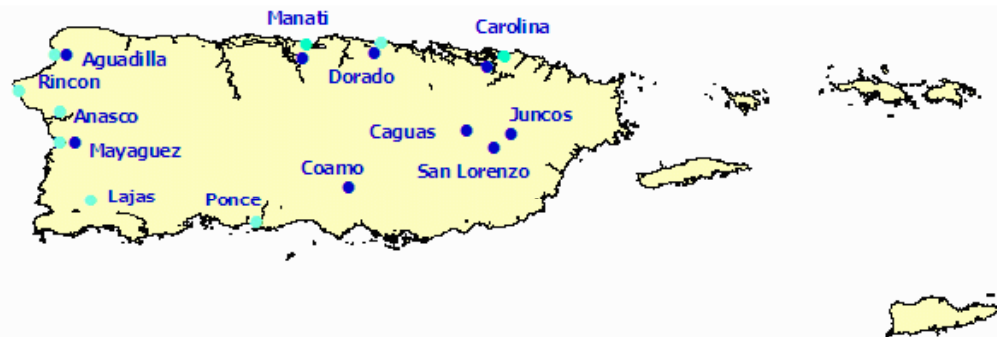
Puerto Rico and U.S. Virgin Islands

13 StormReady Sites

5 StormReady/TsunamiReady Communities

4 StormReady Communities

4 TsunamiReady Only Communities



StormReady/TsunamiReady Blue and Cyan
Dots

StormReady Communities: Blue Dot

TsunamiReady: Cyan Dot

- | | |
|--|--|
| <ul style="list-style-type: none">• Aguadilla• Anasco• Caguas• Carolina• Coamo• Juncos• Dorado | <ul style="list-style-type: none">• Lajas• Manati• Mayaguez• Ponce• Rincon• San Lorenzo |
|--|--|

Consideraciones Adicionales para Reconocimiento StormReady

- Sistema EMWIN es mandatorio
- Necesitan tener observaciones meteorológicas e hidrológicas
- Hay que hacer un training para Spotters/Observadores Voluntarios del Municipio (CERT, KP4's, radio dispatchers, empleados municipales, policía municipal, etc)
- Varios municipios (Aguadilla, Manatí, Carolina) lograron reconocimiento StormReady pocos meses después de ser designados TsunamiReady
- Punto de Contacto: Sr. Rafael Mojica, Warning Coordination Meteorologist, SNM, San Juan

Trabajemos juntos para ser TsunamiReady y evitar esto...

Mundo | Terremoto en Chile



LA CIFRA DE MUERTOS AUMENTA. SOLO EN LA ZONA DEL MAULE HAY 586 MUERTOS

El maremoto en Chile dejó más víctimas que el propio terremoto

En algunos puertos del sur chileno solo se sintió un remezón, pero el maremoto los sorprendió con el pijama puesto y no lograron escapar.

► **Rodrigo Bustamante, Maule, BBC.** Cinco días después del terremoto de 8,8 grados Richter que afectó a la zona centro-sur de Chile, el número oficial de muertos es de 795, pero el panorama es de pesimismo cuando se observa la destrucción que el tsunami dejó en la zona costera, donde se teme que haya muchas más víctimas.

Cada vez hay más voces que indican que el número de muertes causadas por el maremoto posterior al sismo es mayor que el provocado por el propio terremoto. Localidades como Iloca, Dichato, Constitución o Peltalhue en la región del Maule sufrieron los efectos del maremoto y quedaron devastadas. La ola gigante entró de madrugada y destruyó todo lo que encontró a su paso, incluyendo a muchos que no alcanzaron a huir hasta los techos altos.

La región del Maule registra al



NAUFRAGIO. Una vecina de Maule busca sus pertenencias entre los escombros de lo que fue su hogar. Las olas arrastraron a la nave hasta el techo de su casa.



Muchas gracias